

## Wenn Sie Wert auf schöne Zähne legen, können wir Ihnen viel bieten



- n High-Tech Laborausstattung
- n Körperverträgliche Werkstoffe
- n Ästhetisch schöne Frontzähne
- n Natürlich wirkender Zahnersatz aus Keramik
- n Zahnfarbene Füllungen (Inlays)
- n Kronen und Brücken aus unterschiedlichen Werkstoffen
- n Festsitzender Komfort-Zahnersatz statt herausnehmbarer Prothese
- n Vielseitigen Implantat-Zahnersatz
- n Naturidentische Totalprothesen
- n Aufbiss-Schienen
- n Zahnschmuck

## Engagiert und kompetent für Zahnarzt und Patient

Zahnersatz ist ein individuelles Gesundheitsprodukt, das wir mit viel Handarbeit und moderner Technik für Sie herstellen. Doch technischer Fortschritt und Können reichen alleine nicht aus, um Spitzenleistungen für Sie und Ihren Zahnarzt zu erbringen. Deshalb herrscht in unserem Labor eine Atmosphäre, in der sich Mitarbeiter wohlfühlen und sich Kreativität und Teamgeist entfalten können.

*Unser Laborteam freut sich auf die Zusammenarbeit mit Ihnen.*



Zahntechnischer Meisterbetrieb  
Behr - Dental  
Jößnitzer Straße 72  
08525 Plauen  
Telefon (03741) 22 69 69  
Telefax (03741) 22 41 81  
E-Mail: [Behr-Dental@t-online.de](mailto:Behr-Dental@t-online.de)  
Internet: [www.behr-dental.de](http://www.behr-dental.de)

## Fortschritt und Können für schöne Zähne



*Hochwertiger Zahnersatz in Meisterqualität*

### Eine Patienteninformation von Ihrem zahntechnischen Labor

Zahntechnischer Meisterbetrieb  
Behr - Dental  
Jößnitzer Straße 72  
08525 Plauen  
Telefon (03741) 22 69 69  
Telefax (03741) 22 41 81  
E-Mail: [Behr-Dental@t-online.de](mailto:Behr-Dental@t-online.de)  
Internet: [www.behr-dental.de](http://www.behr-dental.de)

## Qualität kommt von Qualifikation

Sehr geehrte Patientin,  
sehr geehrter Patient,

der Begriff „Zahnersatz“ ist eigentlich längst überholt. Denn was Ihnen Ihr Zahnarzt und unser Dentallabor heute an fortschrittlichen Lösungsmöglichkeiten bei verloren gegangenen, defekten oder geschädigten Zähnen bietet, ist weit mehr als nur „Ersatz“. Heutzutage sind Zähne für viele Menschen nicht nur ein zweckmäßiges „Kauwerkzeug“. Schöne Zähne werden auch als Statussymbol empfunden, signalisieren Vitalität und wirken positiv auf das Selbstbewusstsein.

Seit 1990 arbeitet unser Dentallabor Hand in Hand mit zukunftsorientierten, anspruchsvollen Zahnärzten. Unser gemeinsames Ziel ist es, Sie, die Patienten, bestmöglich zufrieden zu stellen. Mit manuellem Geschick, Kreativität und einem Blick für Ästhetik fertigen wir für Sie hochwertigen Zahnersatz. Durch regelmäßige Weiterbildung und eine moderne Labortechnik sind wir für Sie stets auf der Höhe des zahntechnischen Fortschritts.

Wir laden Sie herzlich ein, unser Labor und unser Team persönlich kennen zu lernen.

Beste Grüße

Wolfgang Behr  
Zahntechnikermeister



## High-Tech und zahntechnischer Fortschritt zum Wohle des Menschen

Investitionen in fortschrittliche Technologien sind bei uns kein Selbstzweck. Sie orientieren sich strikt am Nutzen für den Patienten. Da wir unseren Kunden und deren Patienten mehr als Standard-Zahntechnik bieten möchten, verfügen wir über ein umfassendes Technologiespektrum.

### Laser-Schweißtechnik

Der Laser wird eingesetzt, wenn bei der Zahnersatzherstellung oder einer Reparatur unterschiedliche Materialien zusammengefügt werden müssen. Beim Lasern benötigen wir kein zusätzliches Verbundmaterial. Dies kommt der Verträglichkeit des Zahnersatzes zugute.

### Galvanotechnik

Galvanisch hergestellte Zahnersatzgerüste bestehen zu fast 100% aus Feingold. Galvano-Zahnersatz ist sehr gut verträglich, präzise und kann ästhetisch mit Keramik verblendet werden.

### Titantechnologie

Titan ist wegen seiner optimalen Verträglichkeit insbesondere für Allergiker und materialempfindliche Patienten geeignet.

### Vollkeramik-Technologien

Keramik kommt dem natürlichen Zahnschmelz am nächsten. Metallfreie Zahnersatzlösungen aus Vollkeramik sind sehr gut verträglich und bieten eine beeindruckende natürliche Ästhetik.

### Zirkonoxid- Hochleistungskeramik

Zirkonoxid ist ein innovativer, extrem stabiler Keramik-Werkstoff, mit dem wir auch große metallfreie Brücken im Seiten- und Backenzahngebiet fertigen können.

### CAD/CAM-Technologie

Aus einem Materialblock - z. B. Keramik oder Zirkonoxid - wird das Zahnersatzgerüst computergesteuert herausgefräst. CAD/CAM-gefertigter Zahnersatz ist sehr passgenau.

### Implantat-Technik

Implantat-Zahnersatz zu fertigen ist eine sehr anspruchsvolle Aufgabe. Wir haben die Technologien und das Know-how, um nahezu jede Zahnersatzkonstruktion für Patienten zu fertigen - vom Einzelzahnersatz bis zur Versorgung des zahnlosen Unterkiefers.



Sehr geehrte Patientin,  
sehr geehrter Patient,

die Zahl der Zahnersatz-Anbieter im In- und Ausland ist unüberschaubar groß. Immer häufiger sind darunter auch „Billiganbieter“, die Kronen, Brücken und andere prothetische Versorgungen zu Niedrigpreisen anbieten.

Auf den ersten Blick scheinen die günstigen Preise für Praxis und Patient verlockend zu sein. Doch hinterfragt man die Herstellungsverfahren, Qualitätsstandards sowie die Service- und Gewährleistungsansprüche, wird schnell deutlich, dass die vermeintlichen Vorteile sich für den Patienten oft als unkalkulierbare Risiken entpuppen. Denn nicht selten entstehen solche Billig-Angebote zu Lasten der Qualität - und letztendlich zu Lasten Ihrer Gesundheit.

Was wir in unserem Zahntechnischen Labor unter Qualität verstehen und wie Sie davon profitieren, lesen Sie in dieser Broschüre.

Wir wünschen Ihnen eine interessante und aufschlussreiche Lektüre. Wenn Sie noch Fragen dazu haben, können Sie sich jederzeit an Ihren Zahnarzt oder gerne auch direkt an uns wenden. Schön, wenn wir von Ihnen hören.

Beste Grüße

Wolfgang Behr  
Zahntechnikermeister



## *Zahnersatz, der hält, was er verspricht*

Sie tun gut daran, an Ihren Zahnersatz hohe Anforderungen zu stellen, denn er muss für Sie dasselbe leisten, wie Ihre eigenen Zähne:

- n einen hohen Kaukomfort sichern
- n natürlich und schön aussehen
- n stabil und körperverträglich sein
- n eine gute Mundhygiene gewährleisten

Durch unser umfangreiches Werkstoff- und Technologie-Angebot können wir vielfältige individuelle Zahnersatz-Lösungen fertigen. Dabei verwenden wir ausschließlich CE-geprüfte Qualitätsmaterialien renommierter Hersteller.

## *Zahnarztpraxis und Labor - Gemeinsam im Dienste Ihrer Zahngesundheit*

Bei der Fertigung von Zahnersatz ist die Nähe und die enge Zusammenarbeit zwischen Zahnarztpraxis und Labor ein bedeutender Aspekt. Denn in der Phase der Planung und Fertigung ist der Dialog zwischen Zahnarzt und Zahntechniker besonders wichtig.



## *Sicherheit durch körperverträgliche Werkstoffe*

Immer häufiger sehen sich Zahnärzte mit dem Problem konfrontiert, dass Patienten von Materialunverträglichkeiten oder Allergien betroffen sind und dadurch nicht jedes Zahnersatz-Material zum Einsatz kommen kann.

Unser Labor hat sich auf sichere, körperverträgliche Zahnersatz-Lösungen spezialisiert. Neben unbedenklichen, bewährten Standard-Materialien verfügen wir über verschiedene „Bio-Werkstoffe“, die optimal verträglich und in höchstem Maße sicher sind - nicht nur für Allergiker!

## *Moderne Technologien und hochqualifizierte Mitarbeiter*

Qualität und Präzision sind kein Zufallsprodukt. Um Ihnen passgenaue und haltbare Zahnersatz-Lösungen bieten zu können, setzen wir auf innovative Technologien, hochqualifizierte Fachkräfte und kontinuierliche Fortbildung. Jeder Zahnersatz aus unserem Labor ist ein Unikat, das speziell für Sie nach dem deutschen Medizinproduktegesetz angefertigt wird.



## *Zahnarzt und Dentallabor Ihr Team für schöne Zähne*

Wenn bei Patienten Zähne fehlen, müssen oft sehr aufwändige und anspruchsvolle Zahnersatz-Konstruktionen gefertigt werden. Insbesondere, wenn es sich um implantatgetragenen oder umfangreichen kombinierten Zahnersatz handelt.



In diesen Fällen ist die Nähe unseres Dentallabors zum Patienten und zur Zahnarztpraxis von großem Vorteil. Denn in den Phasen der Planung und Herstellung des Zahnersatzes sind die Detailabstimmung, der rasche Informationsaustausch und die Anwesenheit des Zahntechnikers in der Praxis oft unerlässlich.



Ihr Zahnarzt und unser Labor sind ein sehr gut eingespieltes Team. Wir arbeiten für Sie auf hohem zahnmedizinischen und zahntechnischen Niveau, denn unser Ziel ist das Wohl und die Zufriedenheit der Patienten. Als Ergebnis dieser Teamarbeit erhalten Sie schönen, langlebigen und stabilen Zahnersatz. Dies ist eine Investition in Ihre Gesundheit und Lebensqualität, die sich lange für Sie lohnt.



*Ihr Zahnarzt und wir -  
gemeinsam für schöne Zähne*

## *Zahntechnik am Puls der Zeit - für Sie*

Unser zahntechnisches Labor wurde im Jahre 1990 in Plauen gegründet. In all den Jahren konnten wir uns als beständiger und fortschrittlicher Partner für Zahnärzte und ihre Patienten etablieren. Dank unserer qualifizierten Zahntechniker können wir Zahnärzten und ihren Patienten ein großes Spektrum an zahntechnischen Arbeiten anbieten. Innerhalb dieser Leistungsvielfalt haben wir uns auf **feststehenden Zahnersatz** spezialisiert.

Festsitzender Zahnersatz ist ein sehr anspruchsvolles und vielseitiges zahntechnisches Gebiet. Um Ihnen und Ihrem Zahnarzt eine bestmögliche Qualität und gute zahntechnische Ideen liefern zu können, besuchen wir regelmäßig Fortbildungen. So sind wir für Sie stets am Puls der Zeit.

Wir laden Sie herzlich ein, unser Dentallabor persönlich kennen zu lernen.



Zahntechnischer Meisterbetrieb  
Behr - Dental  
Jößnitzer Straße 72  
08525 Plauen  
Telefon (03741) 22 69 69  
Telefax (03741) 22 41 81  
E-Mail: [Behr-Dental@t-online.de](mailto:Behr-Dental@t-online.de)  
Internet: [www.behr-dental.de](http://www.behr-dental.de)

## *Ihre Spezialisten für feststehenden Zahnersatz*



### **Eine Patienteninformation von Ihrem zahntechnischen Labor**

Zahntechnischer Meisterbetrieb  
Behr - Dental  
Jößnitzer Straße 72  
08525 Plauen  
Telefon (03741) 22 69 69  
Telefax (03741) 22 41 81  
E-Mail: [Behr-Dental@t-online.de](mailto:Behr-Dental@t-online.de)  
Internet: [www.behr-dental.de](http://www.behr-dental.de)

## *Fester Sitz, optimale Sicherheit und ein strahlendes Lächeln für Ihre „Dritten“*

Sehr geehrte Patientin,  
sehr geehrter Patient,

Zahnverlust ist für den Menschen unangenehm und oft mit einem Gefühl der Unsicherheit verbunden. Wenn nur einzelne Zähne fehlen, kann die Zahnlücke oft durch eine festsitzende Brücke geschlossen werden. Doch was tun, wenn mehrere oder gar alle Zähne fehlen? Eine herausnehmbare Zahnprothese ist für viele Patienten nicht mehr akzeptabel. Sie haben höhere Ansprüche und wünschen sich **einen schön aussehenden, festsitzenden Zahnersatz, mit dem sie kräftig zubeißen, gut kauen und unbeschwert lachen können.**

Wir sind seit Jahren spezialisiert auf festsitzenden Zahnersatz und fertigen im Auftrag Ihres Zahnarztes insbesondere festsitzende Brücken, kombinierten und implantatgetragenen Zahnersatz. Mit viel Know-how und Engagement tun wir unser Bestes, damit Sie auch bei Zahnverlust schon bald wieder mit gutem Gefühl „Zähne zeigen“ können.

Herzliche Grüße

Wolfgang Behr  
Zahntechnikermeister



## *Vertrauen Sie unserem Know-how bei Implantat-Zahnersatz*

Ein Implantat ist eine "künstliche" Zahnwurzel. Es wird operativ - unter örtlicher Betäubung - in den Kiefer eingesetzt und verwächst mit dem Knochen. So bietet es dem darauf angebrachten Zahnersatz - Kronen, Brücken oder Prothesen - einen festen Sitz.

Zahnimplantate werden bei Patienten immer beliebter und die Einsatzmöglichkeiten immer vielseitiger. Deshalb ist es für uns eine Herausforderung und Verpflichtung zugleich, bei Implantatzahnersatz auf der Höhe der Zeit zu sein.

Auf unsere Erfahrung können Sie zählen. Vom Einzelzahnersatz bis hin zur umfassenden Versorgung des zahnlosen Kiefers ist mit Implantaten fast alles möglich. Implantatgetragene Ober- bzw. Unterkieferprothesen bieten Patienten übrigens einen besonders hohen Nutzen. Denn ohne Implantate bliebe die herausnehmbare Zahnprothese die einzige, oft unbefriedigende Lösung bei totalem Zahnverlust.



## *Kombinierter Komfort-Zahnersatz mit Ideen*

Mehrere fehlende Zähne können auch durch kombinierten Zahnersatz ersetzt werden. Restzähne erhalten eine Krone, in die präzise, funktionelle Verbindungselemente eingearbeitet werden. Dadurch wird die Prothese mit dem Restgebiss fest verbunden. Kombiniertes Zahnersatz hat einen sicheren Halt. Sie können damit fest zubeißen und kräftig kauen. Der Zahnersatz bleibt die ganze Zeit über im Mund. Er kann jedoch zur Reinigung herausgenommen werden. Deshalb spricht man auch von „festsitzend-herausnehmbarem“ Zahnersatz. Kombinierten Zahnersatz fertigen wir für Sie ideenreich, mit viel handwerklichem Geschick und modernen Technologien.



## *Festsitzende Brücken aus fortschrittlichen Materialien*

Wenn Zahnlücken durch Brücken geschlossen werden können, haben wir für Sie verschiedene Materialalternativen parat. Die meisten Brücken können aus Edelmetall und Keramik gefertigt werden. Darüber hinaus bieten wir Ihnen auch metallfreie, extrem stabile Zahnbrücken aus Zirkonoxid an. Sie werden mit Hilfe modernster Computertechnologie gefertigt und sind von den natürlichen Zähnen kaum zu unterscheiden.

## Beispiele für ästhetischen Zahnersatz aus unserem Labor

### n Vollkeramischer Zahnersatz

Keramik ist ein besonders körperverschleißtaugliches Material. Es ist aufgrund der individuell anpassbaren Zahnfarben im Mund praktisch unsichtbar. Neben Einlagefüllungen - sogenannten „Inlays“ - fertigen wir auch metallfreie Kronen und Brücken aus reiner Vollkeramik.

### n Veneers

Verfärbte, abgesplitterte oder falsch stehende Zähne im sichtbaren Frontzahnbereich können wir mit hauchdünnen Keramikschaalen (Veneers) korrigieren, so dass der Zahn erhalten bleibt und die natürliche Optik wieder hergestellt wird.

### n Verblendungen mit „Keramischer Schulter“

Zahnersatz aus Goldlegierungen oder Nichtedelmetallen können zahnfarben mit Kunststoff oder Keramik verblendet werden. Zusätzliche Ästhetik bietet die sogenannte keramische Schulter“, durch die vermieden wird, dass im Laufe der Zeit dunkle Kronenränder am Übergang zum Zahnfleisch sichtbar werden.

### n Implantatgetragener Zahnersatz

Festsitzende Kronen und Brücken auf Implantaten bieten nicht nur einen hervorragenden Tragekomfort, sondern auch eine dauerhafte natürliche Ästhetik.

## Fortschrittliche Behandlungsmethoden für natürlich schöne Zähne

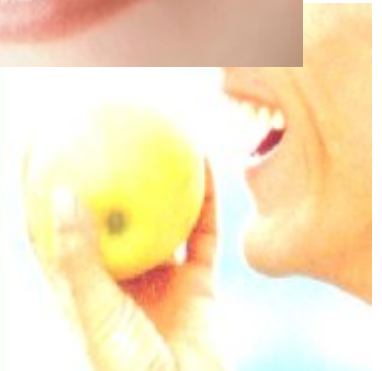
Unser Anspruch ist es, die für Sie bestmögliche Zahnersatz-Lösung nach Ihren individuellen Bedürfnissen herzustellen. Um dafür die Voraussetzungen zu schaffen, investieren wir in fortschrittliche Technologien, neue Material-Systeme und kontinuierliche Weiterbildung unseres Teams.

Unsere ästhetischen Leistungen umfassen Zahnersatz und Zahnrestorationen, die qualitativ hochwertig, langlebig und sicher sind. Der Gesetzgeber sieht für gesetzlich versicherte Patienten nur eine „notwendige, zweckmäßige und ausreichende“ Behandlung vor. Doch Sie können wählen zwischen einer „Kassenversorgung“ oder einer Mehrwertleistung, bei der Sie privat zuzahlen. Entscheiden Sie selbst, wie viel Ihnen Qualität und ein strahlendes Lächeln wert sind.



Zahntechnischer Meisterbetrieb  
Behr - Dental  
Jößnitzer Straße 72  
08525 Plauen  
Telefon (03741) 22 69 69  
Telefax (03741) 22 41 81  
E-Mail: [Behr-Dental@t-online.de](mailto:Behr-Dental@t-online.de)  
Internet: [www.behr-dental.de](http://www.behr-dental.de)

## Ästhetischer Zahnersatz nach dem Vorbild der Natur



### Eine Patienteninformation von Ihrem zahntechnischen Labor

Zahntechnischer Meisterbetrieb  
Behr - Dental  
Jößnitzer Straße 72  
08525 Plauen  
Telefon (03741) 22 69 69  
Telefax (03741) 22 41 81  
E-Mail: [Behr-Dental@t-online.de](mailto:Behr-Dental@t-online.de)  
Internet: [www.behr-dental.de](http://www.behr-dental.de)

Sehr geehrte Patientin,  
Sehr geehrter Patient,

schöne Zähne machen attraktiv und sympathisch. Ein strahlendes Lächeln kommt in jeder Situation gut an - ob im Beruf oder in der Freizeit.

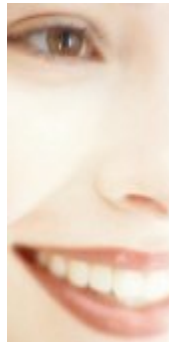
Strahlend weiße Zähne sind keineswegs nur ein Privileg der „Stars“ und „Prominenz“. Die moderne Zahnmedizin und Zahntechnik bieten Ihnen viele ästhetische und kosmetische Behandlungsmöglichkeiten, die nahezu keine Wünsche offen lassen.

Neben der professionellen Zahnreinigung und medizinischen Zahnaufhellungs-Verfahren, die in der Praxis von Ihrem Zahnarzt durchgeführt werden, stehen zahlreiche zahntechnische Lösungen zur Verfügung, um beschädigte, unattraktive Zähne zu korrigieren und kranke oder fehlende Zähne möglichst naturgetreu zu ersetzen.

Unser Labor hat sich auf die Herstellung ästhetischer Zahnersatzversorgungen spezialisiert. Aufgrund unseres Know-hows und unserer Erfahrung auf diesem Gebiet können wir Zahnersatz anfertigen, der von Ihren natürlichen Zähnen kaum noch zu unterscheiden ist.

Beste Grüße

Wolfgang Behr  
Zahntechnikermeister



## *Individuelle Zahnersatz-Ästhetik - eine Fleißaufgabe für Praxis und Labor*

Um individuellen, naturgetreuen Zahnersatz anfertigen zu können, ist die enge Zusammenarbeit zwischen Praxis und Labor besonders wichtig. Dies beginnt bereits in der Planungsphase, wo oftmals verschiedene Prothetik-Lösungen ausgearbeitet werden.

Falls erforderlich, werden außer dem Abdruck auch Fotos von der Gebiss-Situation gemacht, um den neuen Zahnersatz in Form und Farbe exakt anpassen zu können. Ein Aufwand, der sich lohnt, denn Farbe, Form und Stellung der Zähne haben entscheidenden Einfluss auf die Gesichtszüge eines Menschen.

Um ein ästhetisches Top-Ergebnis erzielen zu können, müssen Patient, Zahnarzt und Techniker oftmals einen höheren Zeitaufwand in Kauf nehmen. Doch wir meinen, in Anbetracht des Ergebnisses lohnt sich der Aufwand! Denn der neue Zahnersatz soll nicht nur exakt passen, sicher sein und lange halten, sondern auch natürlich schön aussehen.

## *Die Zahnfarbbestimmung - das Fundament für natürlich schönen Frontzahnersatz*

Die passende individuelle Zahnfarbe ist entscheidend für die natürliche, typgerechte Ästhetik von Zahnersatz. Die Farbauswahl erfolgt durch die Messung Ihrer natürlichen Zahnfarbe anhand einer Farbskala. Durchgeführt wird die Farbnahme unter idealen Rahmendingungen und Lichtverhältnissen in der Praxis oder in unserem Labor.



Vor allem bei prothetischen Versorgungen für den sichtbaren Frontzahnbereich ist die Zahnfarbbestimmung von besonderer Bedeutung, um natürlich aussehenden Zahnersatz anfertigen zu können.

Durch moderne Vollkeramik-Materialien sowie Keramik- und Kunststoffverblendungen entstehen auf Basis der festgelegten Zahnfarbe naturgetreue, ästhetische Zahnersatz-Lösungen.



Sehr geehrte Patientin,  
sehr geehrter Patient,

Für die Herstellung von Zahnersatz gibt es verschiedene Materialien. Dazu gehören zum Beispiel: Gold-Legierungen, Nicht-Edelmetall-Legierungen, Keramik und Titan. All diese Materialien haben bestimmte Eigenschaften und Anwendungsbereiche. Damit Sie etwas mehr darüber erfahren, woraus Zahnersatz hergestellt werden kann, stellen wir Ihnen einige der häufig verwendeten Werkstoffe kurz vor.

Ihr Zahnarzt berät Sie individuell und zeigt Ihnen auf, welche Materialien im Einzelfall für Ihren Zahnersatz in Frage kommen.

### **Aus Verantwortung für Ihre Gesundheit**

verwenden wir in unserer Praxis ausschließlich hochwertige, bewährte Materialien und Technologien, denn wir haben uns von Beginn an auf biokompatible Zahnersatzlösungen spezialisiert. Unser Anspruch ist es, körperverträglichen Zahnersatz in bestmöglicher Qualität, Ästhetik und Funktionalität für Sie herzustellen. Über die wichtigsten Aspekte möchten wir Sie in dieser Broschüre näher informieren. Eine interessante Lektüre wünscht Ihnen

Wolfgang Behr  
Zahntechnikermeister



## **Keine Kompromisse, wenn es um Ihre Gesundheit geht**

Zähne tragen nicht nur entscheidend zu Ihrem gepflegten Erscheinungsbild bei - sie beeinflussen auch Ihre allgemeine körperliche Gesundheit. Kranke, entzündete Zähne können Organe schwer belasten. Fehlt ein Zahn, schränkt dies Ihre Gebissfunktion stark ein und führt ohne Behandlung zu weiteren Folgeschäden.

Durch fortschrittliche Zahnersatz-Lösungen erhalten Sie Ihre Lebensqualität zurück. Dabei empfehlen wir Ihnen, auf die Hochwertigkeit und Verträglichkeit der verwendeten Materialien größten Wert zu legen - schließlich geht es um Ihre Gesundheit.

Inlays, Kronen und Brücken sind meist viele Jahre im Mund und sollten daher eine optimale Körperverträglichkeit vorweisen. Denn selbst kleinste Anteile belastender Material-Substanzen können über die Mundschleimhaut in den Körper gelangen und sich in den Organen ablagern.

In unserem Labor werden ausschließlich sichere CE-geprüfte Materialien verarbeitet und nach dem deutschen Medizinproduktgesetz präzise dokumentiert. Darüber hinaus bieten wir besondere biokompatible Materialien, die selbst für Allergiekranke hervorragend geeignet sind.

## **Reduzierter Material-Mix im Mund**

Unterschiedliche Materialien - vor allem Metalllegierungen - können im Mund durch Kontakt über den Speichel zu unerwünschten chemischen Reaktionen führen. So kann es vorkommen, dass ein Material, das an sich körperverträglich ist, in Verbindung mit einem anderen Werkstoff im Mund ungünstige Eigenschaften aufweist, da einzelne Materialbestandteile nicht harmonieren.

Wir bieten eine Reihe abgestimmter Materialsysteme, bei denen verschiedene Zahnersatzlösungen - Inlays, Kronen und auch Brücken - aus ein und demselben Werkstoff angefertigt werden können. So wird der Material-Mix im Mund vermieden.

## **Innovative Laser-Technik für maximale Sicherheit**

Durch unsere moderne Laserschweißtechnik können wir metallische Zahnersatzteile ohne Lot zusammenfügen. Das bedeutet, es wird kein zusätzliches Verbundmaterial, wie beim herkömmlichen Löten, benötigt. Die Materialteile verschmelzen durch den Laserstrahl zu einer Einheit. Es kommt zu keinen „Fremdeinwirkungen“ durch ein weiteres Löt-Material. Die maximale Verträglichkeit des Zahnersatzes bleibt gewährleistet.

